

FIETS JE MET KINDEREN?



Maak gebruik van de gratis ErfgoedApp en ontdek deze fietsroute met leuke spelletjes op de smartphone.

HOE?



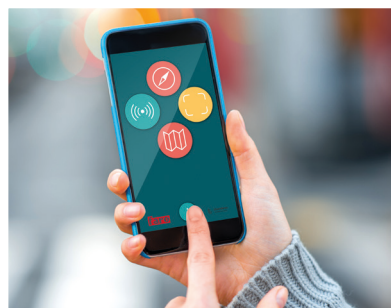
Download de ErfgoedApp via



Open de app, scan onderstaande QR code en download de fietstocht 'Kindjes en Keikoppen'.



Klik op het symbool van de kaart en begin bij het nummer dat het dichtst bij jouw startplaats ligt.



Deel je fietsplezier met #kindjesenkeikoppen

Deze fietsroute is een initiatief van Stadsarchief en Cultuurdienst Poperinge en Stadsarchief Ieper met de steun van CO₂.
Vragen of opmerkingen? Mail naar archieff@ieper.be of bel 057 239 440.

Meer info: archieff.ieper.be/kindjesenkeikoppen



30 KM
FIETSPLEZIER

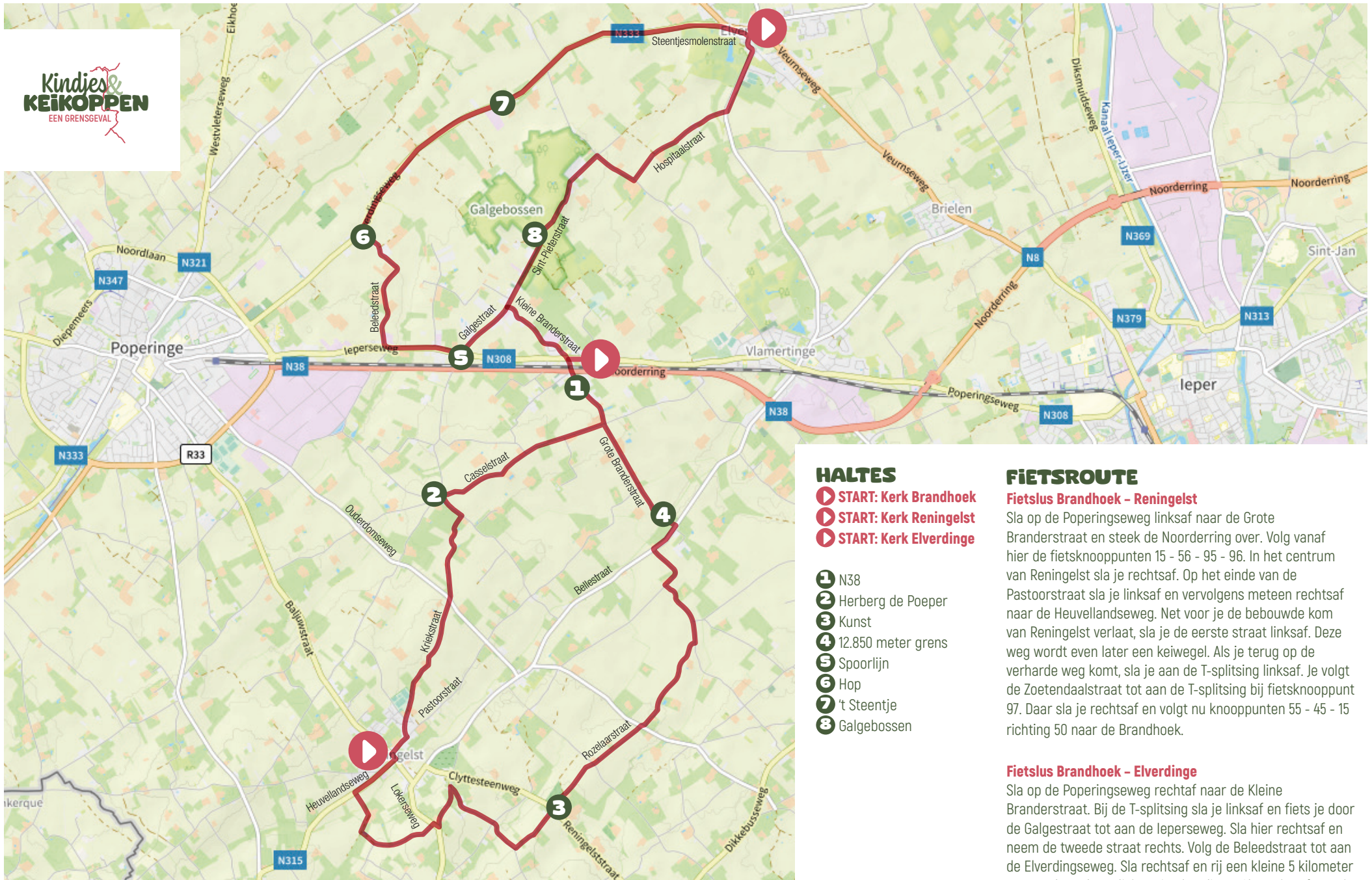
OOK VOOR
KINDEREN

Fietsen op de grens tussen Ieper & Poperinge

21 april - 8 september 2024

Fiets langs de grens tussen Ieper en Poperinge en ontdek verrassende weetjes en straffe verhalen over de gedeelde geschiedenis van deze twee Westhoeksteden. Autoluwe landweggetjes en vrijliggende fietspaden leiden je langs acht infohaltes. De fietsroute is ongeveer 30 km lang en bestaat uit twee lussen van 15 km. Starten kan in de Brandhoek, Elverdinge of Reningelst.





HALTES

- START: Kerk Brandhoek**
- START: Kerk Reningelst**
- START: Kerk Elverdinge**

- N38
- Herberg de Poeper
- Kunst
- 12.850 meter grens
- Spoorlijn
- Hop
- 't Steentje
- Galgebossen

FIETSROUTE

Fietslus Brandhoek - Reningelst

Sla op de Poperingseweg linksaf naar de Grote Branderstraat en steek de Noorderring over. Volg vanaf hier de fietsknooppunten 15 - 56 - 95 - 96. In het centrum van Reningelst sla je rechtsaf. Op het einde van de Pastoorstraat sla je linksaf en vervolgens meteen rechtsaf naar de Heuvellandseweg. Net voor je de bebouwde kom van Reningelst verlaat, sla je de eerste straat linksaf. Deze weg wordt even later een keiweg. Als je terug op de verharde weg komt, sla je aan de T-splitsing linksaf. Je volgt de Zoetendaalstraat tot aan de T-splitsing bij fietsknooppunt 97. Daar sla je rechtsaf en volgt nu knooppunten 55 - 45 - 15 richting 50 naar de Brandhoek.

Fietslus Brandhoek - Elverdinge

Sla op de Poperingseweg rechtaf naar de Kleine Branderstraat. Bij de T-splitsing sla je linksaf en fiets je door de Galgestraat tot aan de leperseweg. Sla hier rechtsaf en neem de tweede straat rechts. Volg de Beledestraat tot aan de Elverdingseweg. Sla rechtsaf en rij een kleine 5 kilometer tot aan de verkeerslichten in Elverdinge. Sla rechtsaf naar het d'Ennetièreplein. Iets verder sla je opnieuw rechtsaf. Vanaf de Vlamertingestraat volg je de fietsknooppunten 81 - 82 - 50 richting 15 terug naar de Brandhoek.

LEGENDE

- Start
- Route
- Infolhalte