

# Internationale Archiefweek 2022

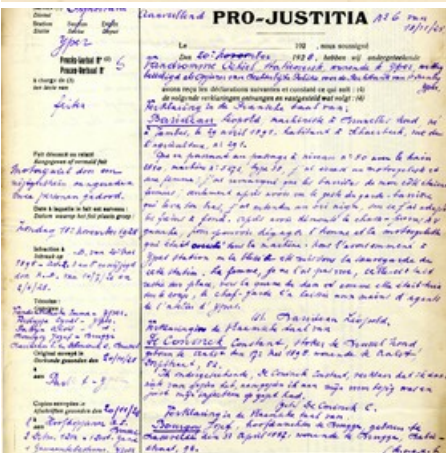
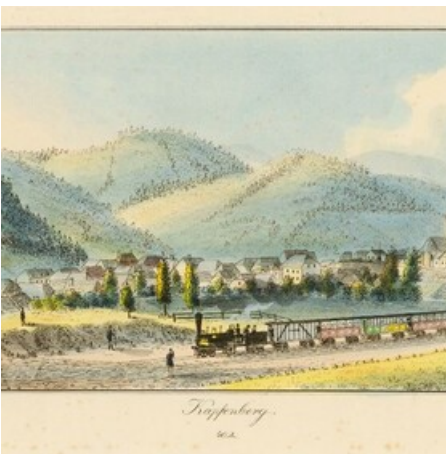


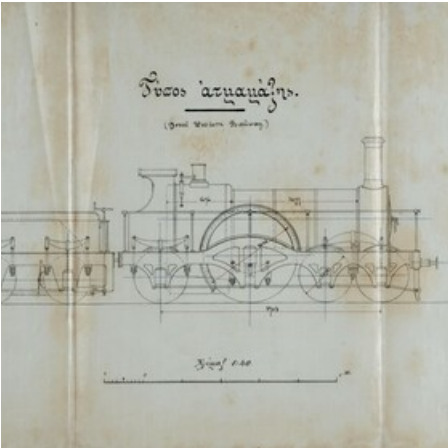
Van **6 tot 10 juni 2022** vieren we opnieuw de **Internationale Archiefweek**. Met de bijbehorende slogan **Archives Are You** ligt de focus dit jaar niet op de kilometers papier of de tonnen bewaarde informatie, maar wel op de mensen die daarmee aan de slag gaan. Want archieven zijn meer dan de stukken alleen. Ze geven ons een zicht op wie we zijn en waar we vandaan komen.

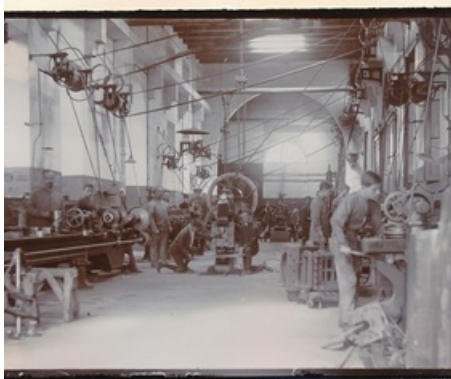
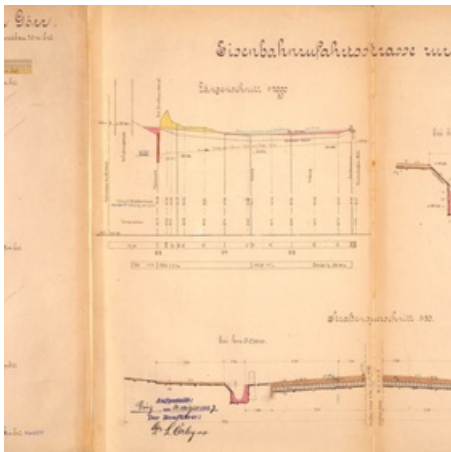
Samen met het Regionaal Archief van het Sloveense Celje organiseert het Ieperse Stadsarchief voor het derde jaar op een rij een tentoonstelling om de grote verscheidenheid aan Europese archivalia in de kijker zetten. Het thema van dit jaar is **treinen en spoorwegen**. Niet alleen treinmusea en liefhebbers beschikken over omvangrijke collecties spoorwegmateriaal. Ook archieven bezitten heel wat gelijkaardige stukken. Met dit initiatief willen we de internationale verbindingen tussen de verschillende Europese archieven, liefst met hoge snelheid, verbeteren.

Elk van de 21 deelnemende Europese archieven kiest één stuk gelinkt aan het centrale thema. De oudste documenten dateren uit de 19de eeuw, toen de spoorwegen zich ontwikkelden tot het transportmiddel par excellence. Andere archivalia tonen aan dat doorheen de 20ste eeuw de trein een fascinerend voorwerp blijft om je te verplaatsen. **Je vindt de archiefstukken met een beknopte uitleg hieronder. Benieuwd naar het volledige verhaal achter de foto's en documenten? [Klik hier](#)** voor de uitgebreide Engelstalige brochure.

**Met dank aan de deelnemende archieven:** Steiermärkisches Landesarchiv / Oostenrijk - Централен държавен архив / Bulgarije - Državni arhiv u Pazinu / Kroatië - Κρατικό Αρχείο / Cyprus - Státní oblastní archiv v Plzni, Státní okresní archiv Cheb / Tsjechië - Københavns Stadsarkiv / Denemarken - Rahvusarhiiv Filmiarhiiv / Estland - Kansallisarkisto / Finland - Archives de la Communauté d'agglomération du Pays de Saint-Omer / Frankrijk - Stadtarchiv Göppingen / Duitsland - Γενικά Αρχεία του Κράτους / Griekenland - Magyar Nemzeti Levéltár Bács-Kiskun Megyei Levéltára / Hongarije - Cork City and County Archives / Ierland - Archivio di Stato di Gorizia / Italië - Latvijas Valsts Kinofotofonodokumentu arhīvs / Letland - Archives municipales de Luxembourg / Luxemburg - L-Arkivji Nazzjonali ta' Malta / Malta - Noord-Hollands Archief / Nederland - Archiwum Głównie Akt Dawnych / Polen - Zgodovinski arhiv Celje / Slovenië







Railway Workshop Hamrun



1. Maj 1937 ... 1. Maj 1932

**Draget Nr. 28 Svend Aage Nielsen**

**V**i undertegnede Medlemmer af Statsbanernes  
 Dragerforening, paa Hødenhavns Hoved- og  
 Godsbanegaard, sender Dig herved vor Hils-  
 onskning paa 25 Aarsdagen for din Anæf-  
 telse i Dragerforeningen, samt Tak for det gode Sam-  
 arbejde i disse Aar, med Haabet om et godt Helbred,  
 der vil tilfælde Dig mange Aars frøkt Virkosked i  
 Dragerforeningen.

1. Drøhn	13. Hansen	24. Hansen	35. Hansen	46. Jensen	57. Nielsen
2. Hansen	14. Hansen	25. Hansen	36. Hansen	47. Jensen	58. Nielsen
3. Jensen	15. Hansen	26. Hansen	37. Hansen	48. Jensen	59. Nielsen
4. Hansen	16. Hansen	27. Hansen	38. Hansen	49. Jensen	60. Nielsen
5. Hansen	17. Hansen	28. Hansen	39. Hansen	50. Jensen	61. Nielsen
6. Hansen	18. Hansen	29. Hansen	40. Hansen	51. Jensen	62. Nielsen
7. Hansen	19. Hansen	30. Hansen	41. Hansen	52. Jensen	63. Nielsen
8. Hansen	20. Hansen	31. Hansen	42. Hansen	53. Jensen	64. Nielsen
9. Hansen	21. Hansen	32. Hansen	43. Hansen	54. Jensen	65. Nielsen
10. Hansen	22. Hansen	33. Hansen	44. Hansen	55. Jensen	66. Nielsen
11. Hansen	23. Hansen	34. Hansen	45. Hansen	56. Jensen	67. Nielsen
12. Hansen	24. Hansen	35. Hansen	46. Hansen	57. Jensen	68. Nielsen
13. Hansen	25. Hansen	36. Hansen	47. Hansen	58. Jensen	69. Nielsen
14. Hansen	26. Hansen	37. Hansen	48. Hansen	59. Jensen	70. Nielsen
15. Hansen	27. Hansen	38. Hansen	49. Hansen	60. Jensen	71. Nielsen
16. Hansen	28. Hansen	39. Hansen	50. Hansen	61. Jensen	72. Nielsen
17. Hansen	29. Hansen	40. Hansen	51. Hansen	62. Jensen	73. Nielsen
18. Hansen	30. Hansen	41. Hansen	52. Hansen	63. Jensen	74. Nielsen
19. Hansen	31. Hansen	42. Hansen	53. Hansen	64. Jensen	75. Nielsen
20. Hansen	32. Hansen	43. Hansen	54. Hansen	65. Jensen	76. Nielsen
21. Hansen	33. Hansen	44. Hansen	55. Hansen	66. Jensen	77. Nielsen
22. Hansen	34. Hansen	45. Hansen	56. Hansen	67. Jensen	78. Nielsen
23. Hansen	35. Hansen	46. Hansen	57. Hansen	68. Jensen	79. Nielsen
24. Hansen	36. Hansen	47. Hansen	58. Hansen	69. Jensen	80. Nielsen
25. Hansen	37. Hansen	48. Hansen	59. Hansen	70. Jensen	81. Nielsen
26. Hansen	38. Hansen	49. Hansen	60. Hansen	71. Jensen	82. Nielsen
27. Hansen	39. Hansen	50. Hansen	61. Hansen	72. Jensen	83. Nielsen
28. Hansen	40. Hansen	51. Hansen	62. Hansen	73. Jensen	84. Nielsen
29. Hansen	41. Hansen	52. Hansen	63. Hansen	74. Jensen	85. Nielsen
30. Hansen	42. Hansen	53. Hansen	64. Hansen	75. Jensen	86. Nielsen
31. Hansen	43. Hansen	54. Hansen	65. Hansen	76. Jensen	87. Nielsen
32. Hansen	44. Hansen	55. Hansen	66. Hansen	77. Jensen	88. Nielsen
33. Hansen	45. Hansen	56. Hansen	67. Hansen	78. Jensen	89. Nielsen
34. Hansen	46. Hansen	57. Hansen	68. Hansen	79. Jensen	90. Nielsen
35. Hansen	47. Hansen	58. Hansen	69. Hansen	80. Jensen	91. Nielsen
36. Hansen	48. Hansen	59. Hansen	70. Hansen	81. Jensen	92. Nielsen
37. Hansen	49. Hansen	60. Hansen	71. Hansen	82. Jensen	93. Nielsen
38. Hansen	50. Hansen	61. Hansen	72. Hansen	83. Jensen	94. Nielsen
39. Hansen	51. Hansen	62. Hansen	73. Hansen	84. Jensen	95. Nielsen
40. Hansen	52. Hansen	63. Hansen	74. Hansen	85. Jensen	96. Nielsen
41. Hansen	53. Hansen	64. Hansen	75. Hansen	86. Jensen	97. Nielsen
42. Hansen	54. Hansen	65. Hansen	76. Hansen	87. Jensen	98. Nielsen
43. Hansen	55. Hansen	66. Hansen	77. Hansen	88. Jensen	99. Nielsen
44. Hansen	56. Hansen	67. Hansen	78. Hansen	89. Jensen	100. Nielsen



**"DUBLIN AND CASHEL RAILWAY,"**  
 AT OR NEAR HOLY CROSS.

Connecting the above three important Sea-Ports with each other, and with DUBLIN, and passing by Tipperary, Clonmel, and Waterford, to Cork, and to Wexford, by Waterford, Clonmel, and Clonfert. Also serving all the important Stations and Watering Places of Ireland.

**CAPITAL, £1,350,000.**

In 27,000 SHARES of £50 Each.—Dividend, £7 1/2% per Annum.

NO SHAREHOLDERS TO BE ADMITTED UNTIL THE END OF THE SUBSCRIPTION.

**Directorial Committee.**  
 (Will please to add to their Names.)

SIR WILLIAM WATSON BUCHAN, Bart.	WILLIAM COLE, Esq.
HENRY WILLIAM MANN, Esq.	WILLIAM F. WHITE, Esq.
RICHARD LEAHY, Esq.	RICHARD BARRETT, Esq.
RYER EVANS, Esq.	HENRY BRACKENRY, Esq.
ALGERNON RICHARD GOULD.	JOHN WILLIAM THORNTON, Esq.
WILLIAM BACON, Esq.	THOMAS WATSON, Esq.
JOHN BANISTER, Esq.	CHARLES FUSSELL, Esq.
ROGER GARRATT, Esq.	JAMES WELLSINGTON, Esq.
JAMES BAKER, Esq.	WILLIAM LINDSEY, Esq.
JAMES FITZGERALD MANN, Esq.	ROBERT MAXWELL, Esq.
CARROLL SAUND, Esq.	WILLIAM HENRY DE MANN, Esq.
G. W. F. CRISPIN, Esq.	EDWARD HILL, Esq.
THOMAS WALANTY, Esq.	L. B. THOMPSON, Esq.
JOHN O'BRIEN, Esq., M.P.	COLONEL CHAFFERTON, R.E., &c.

**Banking Commit.**  
 JOHN FLEMING, Esq., Cashier's Secy.

**Engineers.**  
 CHARLES TRINGOLD, Esq., F.R.S., M.R.I.A.

**Architects.**  
 GEORGE FARMON, Esq., Marlborough Buildings, Parliament Street, Westminster.

**Surveyors.**  
 EDWARD HILLING, Esq.

**Bankers.**  
 THE BANK OF IRELAND, PROVISIONAL BANK OF IRELAND, NATIONAL BANK OF IRELAND,  
 SIXTY, NASSAU, HILLS & CO., 57, LEADEN WALL, LONDON;  
 HOPKINSON, BARLOW, & CO., 5, BARRINGTON SQUARE, WATERLOO PLACE, LONDON;  
 THE MANCHESTER AND SALFORD BANK, MANCHESTER.—THE BANK OF LIVERPOOL, LIVERPOOL.

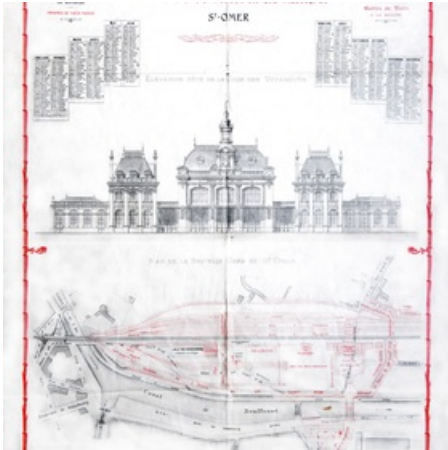
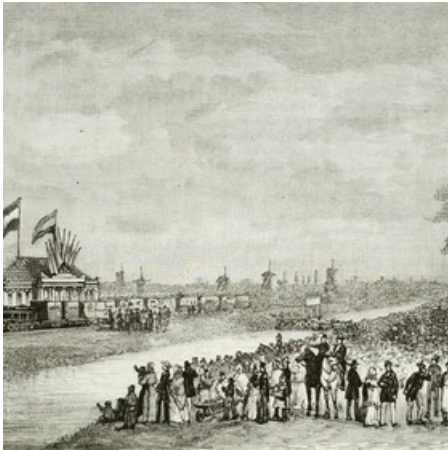
The object of this undertaking is to connect all the most important Ports of the Southern and Western

**Bekanntmachung.**

Aus Anlass des am 23. d. Mts. stattfindenden  
 kaiserlichen Einzuges Sr. Königl. Hoheit des Großherzogs  
 der vom 23. bis 30. d. Mts. stattfindenden  
**Landes-Ausstellung**  
 der Eisenbahn-Vereins des Großherzogthums Luxemburg wird eine  
**allgemeine Fahrpreisermäßigung**  
 bewilligt, daß die bei den Stationen der Wilhelm-Luxemburg Bahn am 22. und  
 23. d. Mts. eingehenden Züge nach Luxemburg bis zum 24. d. Mts. einschließlich  
 am 26. d. Mts. entnommenen gleichen Fahrkarten an demselben Tage zur freien Rück-  
 fahrt berechneten.

Luxemburg, den 17. Juli 1891.

Kaiserliche Eisenbahn-Betriebs-Direktion



*Fugger*

Commissioner Commission des arts et métiers en général  
jeunes gens (de 14 à 16) et  
jeunes

1	de l'art de la sculpture	1	de l'art de la sculpture
2	de l'art de la sculpture	2	de l'art de la sculpture
3	de l'art de la sculpture	3	de l'art de la sculpture
4	de l'art de la sculpture	4	de l'art de la sculpture
5	de l'art de la sculpture	5	de l'art de la sculpture
6	de l'art de la sculpture	6	de l'art de la sculpture
7	de l'art de la sculpture	7	de l'art de la sculpture
8	de l'art de la sculpture	8	de l'art de la sculpture
9	de l'art de la sculpture	9	de l'art de la sculpture
10	de l'art de la sculpture	10	de l'art de la sculpture
11	de l'art de la sculpture	11	de l'art de la sculpture
12	de l'art de la sculpture	12	de l'art de la sculpture
13	de l'art de la sculpture	13	de l'art de la sculpture
14	de l'art de la sculpture	14	de l'art de la sculpture
15	de l'art de la sculpture	15	de l'art de la sculpture
16	de l'art de la sculpture	16	de l'art de la sculpture
17	de l'art de la sculpture	17	de l'art de la sculpture
18	de l'art de la sculpture	18	de l'art de la sculpture
19	de l'art de la sculpture	19	de l'art de la sculpture
20	de l'art de la sculpture	20	de l'art de la sculpture
21	de l'art de la sculpture	21	de l'art de la sculpture
22	de l'art de la sculpture	22	de l'art de la sculpture
23	de l'art de la sculpture	23	de l'art de la sculpture
24	de l'art de la sculpture	24	de l'art de la sculpture
25	de l'art de la sculpture	25	de l'art de la sculpture
26	de l'art de la sculpture	26	de l'art de la sculpture
27	de l'art de la sculpture	27	de l'art de la sculpture
28	de l'art de la sculpture	28	de l'art de la sculpture
29	de l'art de la sculpture	29	de l'art de la sculpture
30	de l'art de la sculpture	30	de l'art de la sculpture

